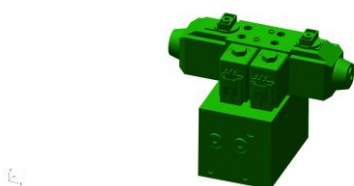


## **DESCRIPTIVO TÉCNICO PLEITO EX Tarifário**

NCM: 8481.20.90

### **Proposta descrição da autopeça:**

Bloco hidráulico de alumínio com 4 plugs din, composto por válvula hidráulica de controle direcional, duas válvulas de assento elétrico do tipo cartucho, acionada por solenoide com tensão nominal de 12 V, dimensões máximas de 10 mm x 5 mm, peso de 8 kg, utilizado para efetuar a inclinação da plataforma de corte das colheitadeiras agrícolas.



### **Especificações técnicas detalhadas, descrição do funcionamento e aplicação:**

Bloco hidráulico de alumínio com 4 plugs din, composto por válvula hidráulica de controle direcional, duas válvulas de assento elétrico do tipo cartucho, acionada por solenoide com tensão nominal de 12 V, dimensões máximas de 10 mm x 5 mm, peso de 8 kg, utilizado para efetuar a inclinação da plataforma de corte das colheitadeiras agrícolas.

Aplicado em colheitadeiras.

### **Composição:**

Alumínio.